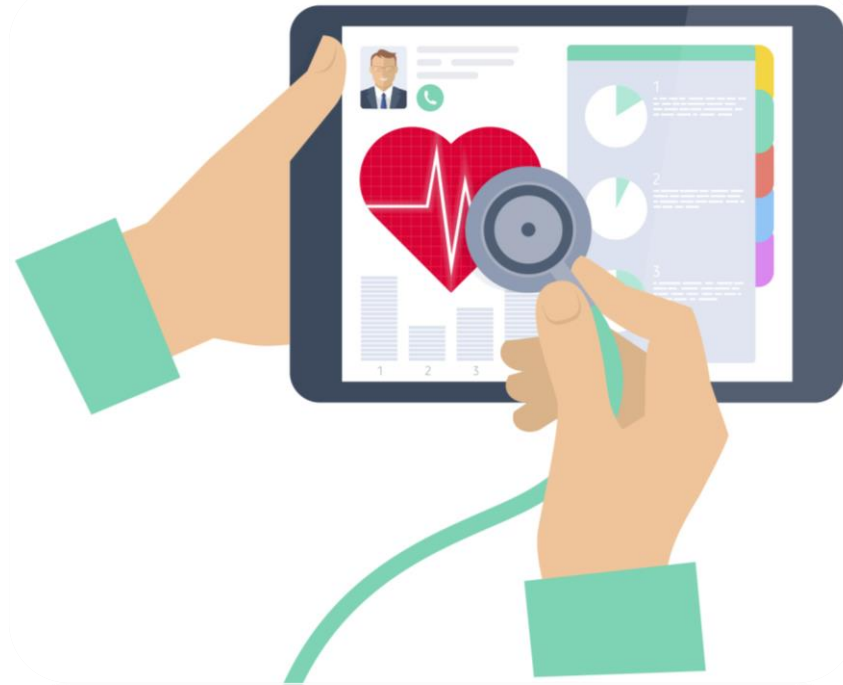


บริการสาธารณสุขระบบทางไกล (Telehealth/Telemedicine) ปีงบประมาณ 2566 สปสช.เขต 7 ขอนแก่น



นายวีระศักดิ์ ชนะมาร
0901975204

คำบริการสาธารณสุขระบบทางไกล (Telehealth/Telemedicine)

เพื่อให้การจ่ายค่าใช้จ่ายสำหรับการให้บริการกรณีคำบริการสาธารณสุขระบบทางไกล (Telehealth / Telemedicine) ปีงบประมาณ 2566 เป็นไปด้วยความเรียบร้อย มีประสิทธิภาพ สำนักงานหลักประกันสุขภาพแห่งชาติ (สปสช.) ขอแจ้งแนวทางปฏิบัติสำหรับหน่วยบริการ ในการให้บริการและการเบิกจ่ายค่าใช้จ่ายเพื่อบริการสาธารณสุข

นิยาม

“การแพทย์ทางไกล” หมายความว่า การให้บริการด้านการแพทย์และการสาธารณสุข แก่ผู้รับบริการโดยผู้ประกอบวิชาชีพด้วยระบบบริการการแพทย์ทางไกล เพื่อแลกเปลี่ยนข้อมูล ที่เป็นประโยชน์ต่อการปรึกษา การตรวจ การวินิจฉัย การรักษา การพยาบาล การป้องกันโรค การส่งเสริมสุขภาพและการฟื้นฟูสภาพร่างกาย “ระบบบริการการแพทย์ทางไกล” หมายความว่า ระบบงานที่มีการนำระบบเทคโนโลยีสารสนเทศและการสื่อสารมาใช้ในการให้บริการด้านการแพทย์และการสาธารณสุขที่อยู่ต่างสถานที่ด้วยวิธีการส่งสัญญาณข้อมูลภาพและเสียงหรือวิธีการอื่น

ค่าบริการสาธารณสุขระบบทางไกล (Telehealth/Telemedicine)

**ประกาศคณะกรรมการหลักประกันสุขภาพแห่งชาติ เรื่อง หลักเกณฑ์การดำเนินงานและการบริหารจัดการ
กองทุนหลักประกันสุขภาพแห่งชาติ สำหรับผู้มีสิทธิหลักประกันสุขภาพแห่งชาติ และหลักเกณฑ์ วิธีการ และ
เงื่อนไขการรับค่าใช้จ่ายเพื่อบริการสาธารณสุขของหน่วยบริการ พ.ศ. 2566**

ค่าบริการสาธารณสุขระบบทางไกล (Telehealth/Telemedicine) จำนวน ???? **ล้านบาท**
สำหรับหน่วยบริการที่ความพร้อมในการดำเนินการตามหลักเกณฑ์ที่ สปสช.กำหนด

คำบริการสาธารณสุขระบบทางไกล (Telehealth/Telemedicine)

วัตถุประสงค์

- ❖ เพื่อเพิ่มการเข้าถึงการบริการที่มีคุณภาพและมาตรฐาน
- ❖ ผู้ป่วยรายเก่าในหน่วยบริการ มีอาการคงที่และควบคุมโรคได้ดี

เงื่อนไขหน่วยบริการ

- ❖ เป็นหน่วยบริการในระบบหลักประกันสุขภาพแห่งชาติ
- ❖ มีผู้ประกอบวิชาชีพที่มีความพร้อมในการให้บริการสาธารณสุขทางไกล ตามมาตรฐานที่สภาวิชาชีพประกาศกำหนด
- ❖ มีความพร้อมของเทคโนโลยีดิจิทัล หรือ Application ในการพิสูจน์ตัวตน การนัดหมาย และการจ่ายเงิน ที่เชื่อมต่อกับข้อมูลของ สปสช. ได้
- ❖ มีกระบวนการในการให้บริการสาธารณสุขระบบทางไกลของหน่วยบริการ พร้อมทั้งชี้แจงให้ผู้รับบริการรับทราบและยินยอมก่อนวันรับบริการ
- ❖ มีการบันทึกข้อมูลการให้บริการ ในทุกระบวนการขั้นตอนให้สามารถทวนสอบข้อมูลได้
- ❖ มีมาตรฐานการรักษาความมั่นคงด้านสารสนเทศและมีแผนการจัดการความเสี่ยงและควบคุมความผิดพลาดทางเทคโนโลยีและการสื่อสาร

คำบริการสาธารณสุขระบบทางไกล (Telehealth/Telemedicine)

มาตรฐานที่เกี่ยวข้อง



ประกาศกระทรวงสาธารณสุข เรื่อง มาตรฐานการให้บริการของสถานพยาบาล โดยใช้ระบบบริการการแพทย์ทางไกล



ประกาศแพทยสภาที่ 54/2563 เรื่อง แนวทางปฏิบัติการแพทย์ทางไกลหรือ โทรเวช (Telemedicine) และคลินิกออนไลน์



ประกาศสภาเภสัชกรรม ที่ 56/2563 เรื่องการกำหนดมาตรฐานและขั้นตอนการ ให้บริการเภสัชกรรมทางไกล (Tele Pharmacy)



ขั้นตอนการสมัครเข้าร่วม



ผู้รับผิดชอบ



หน่วยบริการ

สปสช.เขต

สำนักบริหารงานทะเบียน สปสช.

กระบวนการ

**แจ้งความประสงค์/
ประเมินตนเอง**

**พิจารณา
อนุมัติ**

**ประกาศรายชื่อ
หน่วยบริการที่มีศักยภาพ**

เอกสารที่เกี่ยวข้อง

แบบประเมิน
ตนเอง ศักยภาพ
การให้บริการ
สาธารณสุข
ทางไกล

ไม่เป็นเป็น
ตาม
หลักเกณฑ์

- ❖ หนังสือแจ้งความประสงค์
- ❖ แบบประเมินศักยภาพฯ

เป็นตามหลักเกณฑ์

รายชื่อหน่วยบริการที่มีความพร้อม

คุณสมบัติและศักยภาพของหน่วยบริการ

1 เป็นหน่วยบริการ ในระบบหลักประกันสุขภาพแห่งชาติ



2 มีผู้ประกอบการวิชาชีพที่มีความพร้อมในการให้บริการสาธารณสุขทางไกลตามมาตรฐานที่สภาวิชาชีพประกาศกำหนด



3 มีความพร้อมของเทคโนโลยีดิจิทัล หรือ Application ในการพิสูจน์ตัวตน การนัดหมาย และการจ่ายเงิน ที่เชื่อมต่อกับข้อมูลของ สปสช. ได้



4 มีกระบวนการในการให้บริการสาธารณสุขระบบทางไกลของหน่วยบริการ พร้อมทั้งชี้แจงให้ผู้รับบริการรับทราบและยินยอมก่อนวันรับบริการ



5 มีการบันทึกข้อมูลการให้บริการในทุกกระบวนการขั้นตอนให้สามารถทวนสอบข้อมูลได้



6 มีมาตรฐานการรักษาความมั่นคงด้านสารสนเทศและมีแผนการจัดการความเสี่ยงและควบคุมความผิดพลาดทางเทคโนโลยีและการสื่อสาร



มีความพร้อมของเทคโนโลยีดิจิทัล หรือ Application ในการ **พิสูจน์ตัวตน** การนัดหมายและการจ่ายเงินที่เชื่อมต่อกับข้อมูลของ สปสช. ได้

- ❖ หน่วยบริการต้องมี Application ที่สามารถทำงานได้ทั้งระบบปฏิบัติการ IOS/Android
- ❖ Application ต้องมี function ในการใช้งานพิสูจน์ตัวตนและ การนัดหมายในโรงพยาบาล เป็นอย่างน้อย



การพิสูจน์ตัวตน คือ ขั้นตอนการยืนยันความถูกต้องของหลักฐาน ที่แสดงว่าเป็นบุคคลที่กล่าวอ้างจริง โดย Application ต้องมีกลไกของการพิสูจน์ตัวตน อย่างน้อย 2 factor เช่น บัตรประชาชน บัตรนัดของหน่วยบริการ ร่วมกับรหัสผ่าน PIN หรือ OTP



กระบวนการให้บริการสาธารณสุขระบบทางไกล (Telehealth/Telemedicine)

คัดกรองผู้ป่วย
เข้าสู่ระบบ



ผู้ป่วยรายเก่าใน
หน่วยบริการ มี
อาการคงที่และ
ควบคุมโรคได้ดี

บริการทาง
telehealth/te
lemedicine
และลงทะเบียน
ผู้ป่วยที่รับ
บริการ

ประสาน
นัดหมาย



ประสานชี้แจง
ข้อตกลง วิธีการ
ตรวจทาง
Telemedicine
และนัดหมาย

ตรวจสอบ
สิทธิ์การรักษา

สร้าง visit

เตรียมประวัติ
การรักษา

แสดงตัวตนผ่าน
Application



ผู้ป่วย Downloa
d Application

ตรวจสอบ
ความถูกต้อง
ของข้อมูล

ผู้ป่วย
ยืนยันตัวตนและ
แสดงการ
ยินยอมรับบริการ

พบแพทย์
ออนไลน์



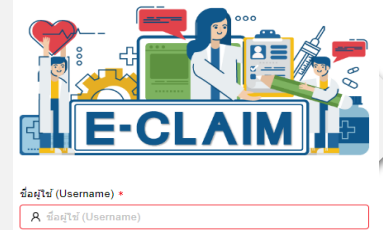
พบแพทย์
ออนไลน์ให้
คำปรึกษา
ตรวจ
วินิจฉัย
รักษา ฟันฟู
บันทึกข้อมูล
การ
ให้บริการ

รับยา
ไปรษณีย์/ร้านยา



(ถ้ามียา) รับยา
ทางไปรษณีย์/
ร้านยา ร่วมกับ
บริการเภสัชกรรม
ทางไกลตาม
ประกาศสภาเภสัช
กรรม เรื่อง
กำหนดมาตรฐาน
และขั้นตอนการ
ให้บริการเภสัช
กรรมทางไกล

การบันทึกข้อมูล
และชดเชยบริการ



บันทึกข้อมูลผ่าน
โปรแกรม e-Claim
สปสช.

ค่าบริการสาธารณสุขระบบทางไกล (Telehealth/Telemedicine)

กลุ่มเป้าหมาย	ผู้ป่วยรายเก่าในหน่วยบริการ มีอาการคงที่และควบคุมโรคได้ดี
พื้นที่เป้าหมาย	หน่วยบริการ ที่มีความพร้อมและคุณสมบัติที่ สปสช.กำหนด
คุณสมบัติ หน่วยบริการ	เป็นหน่วยบริการในระบบ UC ที่มีความพร้อมของเทคโนโลยีดิจิทัล หรือ Application ในการ พิสูจน์ตัวตน การนัดหมาย และการจ่ายเงินที่เชื่อมต่อกับข้อมูลของ สปสช.ได้
ขอบเขตบริการ	เป็นบริการสาธารณสุขระบบทางไกลแก่ผู้ขอรับบริการสิทธิ UC โดยผู้ประกอบวิชาชีพของ หน่วยบริการ ให้บริการตามมาตรฐานที่สภาวิชาชีพ หรือกระทรวงสาธารณสุข กำหนด (ทั้งนี้หน่วยบริการต้องมีการบันทึกเวชระเบียนในการให้บริการเก็บไว้)
อัตราการจ่าย	อัตรา 50 บาท/ครั้ง
ระบบการเบิก ค่าใช้จ่าย	ผ่านระบบ E-claim

โครงสร้างข้อมูลบริการสาธารณสุขระบบทางไกล (Telehealth/Telemedicine)



ชื่อผู้ใช้ (Username) *

โปรดระบุ

รหัสผ่าน *

โปรดระบุ

↻ เข้าสู่ระบบ

โครงสร้าง	ความหมาย
HCODE	รหัสหน่วยบริการที่รักษา
HCODENAME	ชื่อหน่วยบริการที่รักษา (สปสช. ดึงมาแสดง)
Project Code	เลือก Telemedicine
PID	เลขบัตรประชาชน 13 หลัก (สปสช. ดึงมาแสดง)
FNAME	ชื่อ (สปสช. ดึงมาแสดง)
LNAME	สกุล (สปสช. ดึงมาแสดง)
PDX	โรคหลัก
SDX1	โรครอง (ถ้ามี)
HMAIN	รหัสหน่วยบริการประจำ (สปสช. ดึงมาแสดง)
HMAIN_NAME	ชื่อหน่วยบริการประจำ (สปสช. ดึงมาแสดง)
DATEADM	วันที่ให้บริการ
TIMEADM	เวลาที่ให้บริการ
MAININSCL	สิทธิ (สปสช. ดึงมาแสดง)

QR-CODE

กลุ่มไลน์ Telehealth/Telemedicine เขต 7 ขอนแก่น

