

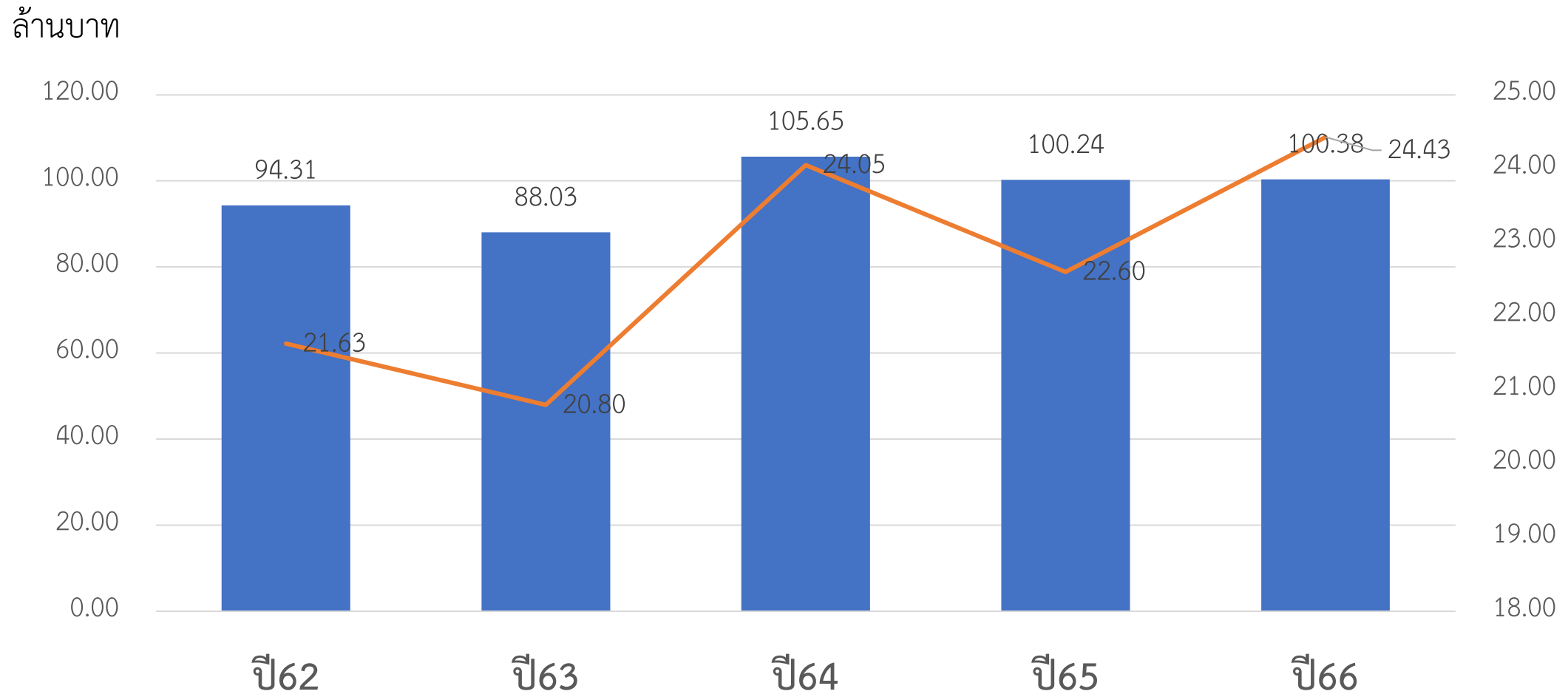
ประชุมซักซ้อมการดำเนินงานกองทุนหลักประกันสุขภาพท้องถิ่น (กปท.) ปีงบประมาณ 2567

วันที่ 2 พฤศจิกายน 2566 เวลา 09.00 -16.30 น.
ผ่านระบบออนไลน์ zoom

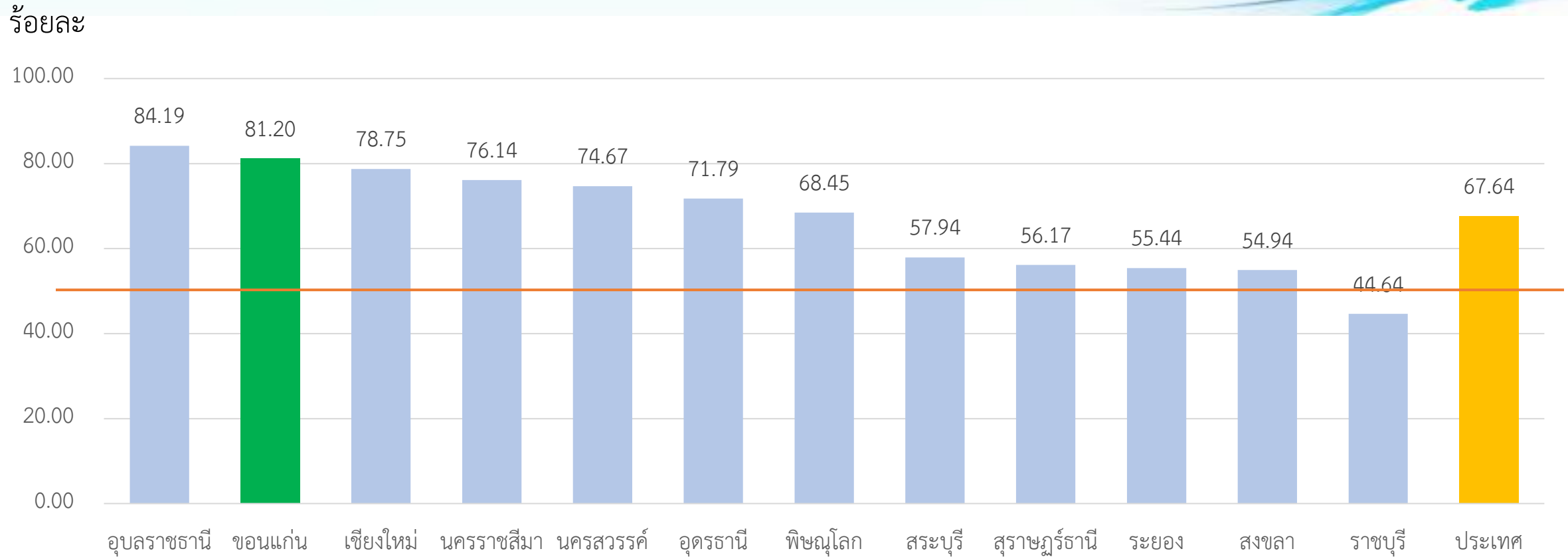
เอกสารประกอบการประชุม



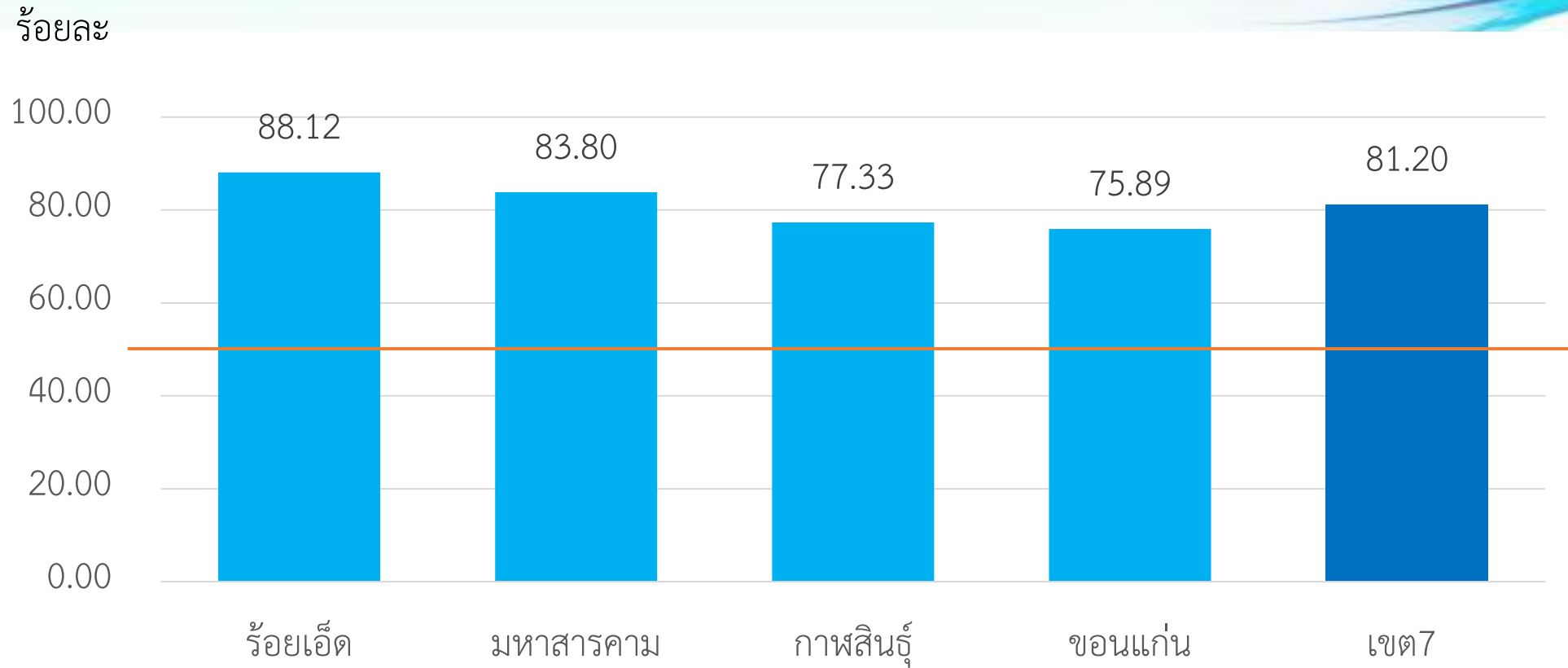
แนวโน้มเงินคงเหลือกองหลักประกันสุขภาพในระดับท้องถิ่นหรือพื้นที่ ปีงบประมาณ 2562 -2566



ประสิทธิภาพในการเบิกจ่ายงบประมาณกองหลักประกันสุขภาพในระดับท้องถิ่นหรือพื้นที่ ไม่น้อยกว่าร้อยละ 70 ของงบประมาณกองทุนฯ รายเขต (เป้าหมาย \geq ร้อยละ 50)



ประสิทธิภาพในการเบิกจ่ายงบประมาณกองหลักประกันสุขภาพในระดับท้องถิ่นหรือพื้นที่ ไม่น้อยกว่าร้อยละ 70 ของงบประมาณกองทุนฯ รายจังหวัด



ร้อยละของงบค่าบริการสาธารณสุขสำหรับผู้ที่มีภาวะพึ่งพิงในชุมชน (Long term care : LTC) ที่คงเหลือ รายเขต เป้าหมาย \leq ร้อยละ 40

เขต	เงินคงเหลือยกมา	รายรับ	รายจ่าย	เงินคงเหลือ	ร้อยละ
สระบุรี	73,599,408.22	24,258,734.31	79,553,440.43	18,304,702.10	18.71
ระยอง	88,150,897.19	26,151,268.44	89,325,588.58	24,976,577.05	21.85
นครราชสีมา	90,462,656.87	125,564,017.19	165,128,198.90	50,898,475.16	23.56
ราชบุรี	48,691,371.29	34,209,583.67	60,883,853.28	22,017,101.68	26.56
นครสวรรค์	48,119,519.50	43,674,889.83	67,251,851.16	24,542,558.17	26.74
อุดรธานี	113,944,894.02	90,106,182.42	139,672,168.48	64,378,907.96	31.55
อุบลราชธานี	156,478,529.69	214,082,919.38	251,316,101.99	119,245,347.08	32.18
ขอนแก่น	149,741,636.48	123,526,299.57	184,766,251.18	88,501,684.87	32.39
พิษณุโลก	70,172,767.86	37,678,936.90	64,681,697.38	43,170,007.38	40.03
เชียงใหม่	78,662,746.78	58,334,790.59	81,609,537.15	55,388,000.22	40.43
สุราษฎร์ธานี	65,866,359.49	26,714,897.89	51,480,110.24	41,101,147.14	44.39
สงขลา	63,480,159.69	24,519,779.87	46,258,958.51	41,740,981.05	47.43
ประเทศ	1,047,370,947.08	828,822,300.06	1,281,927,757.28	594,265,489.86	31.67

ร้อยละของงบค่าบริการสาธารณสุขสำหรับผู้ที่มีภาวะพึ่งพิงในชุมชน
(Long term care : LTC) ที่คงเหลือ รายจังหวัด เป้าหมาย \leq ร้อยละ 40

จังหวัด	เงินคงเหลือยกมา	รายรับ	รายจ่าย	เงินคงเหลือ	ร้อยละ
ร้อยเอ็ด	19,750,475.31	36,626,753.98	43,711,629.00	12,665,600.29	22.47
มหาสารคาม	42,067,686.50	30,825,013.47	48,821,698.03	24,071,001.94	33.02
กาฬสินธุ์	35,863,012.40	21,294,433.70	37,544,467.78	19,612,978.32	34.31
ขอนแก่น	52,060,462.27	34,780,098.42	54,688,456.37	32,152,104.32	37.02
เขต7	149,741,636.48	123,526,299.57	184,766,251.18	88,501,684.87	32.39

ร้อยละผู้สูงอายุที่มีภาวะพึ่งพิงที่เข้าถึงบริการดูแลระยะยาวด้านสาธารณสุขใน ระบบหลักประกันสุขภาพแห่งชาติ (ไม่ต่ำกว่า ร้อยละ 58) รายเขต

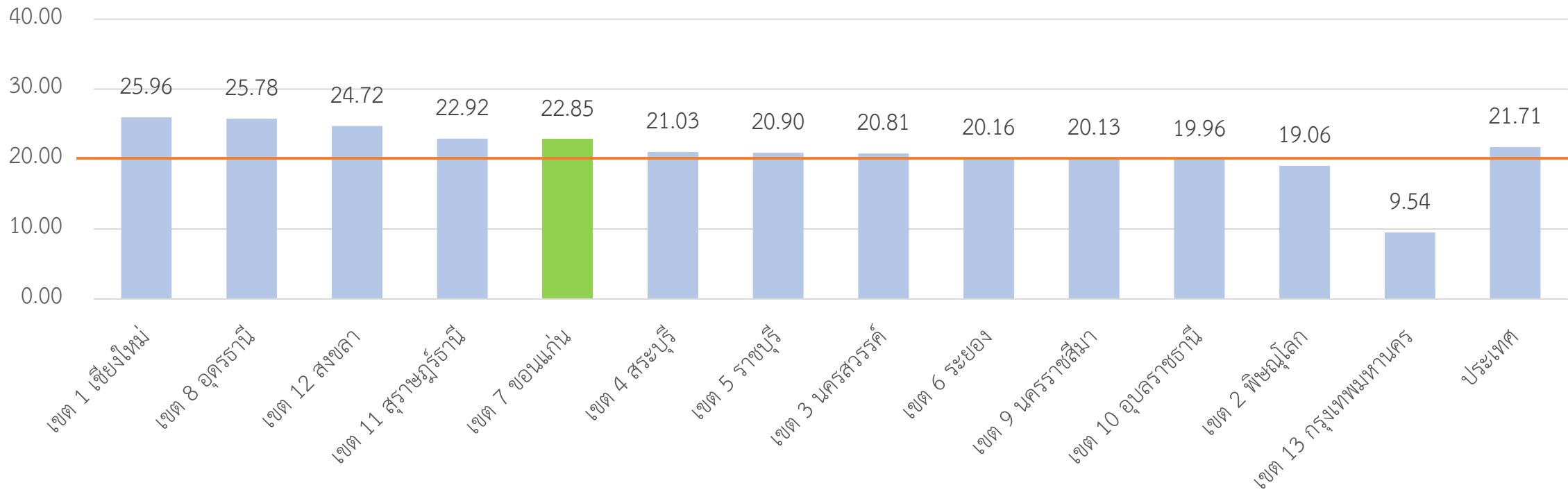
เขต	เป้าหมาย (ราย)	จัดทำ Care Plan (ราย)	ร้อยละ
เขต 2 พิษณุโลก	14,235	11,857	83.29
เขต 3 นครสวรรค์	15,033	11,621	77.30
เขต 13 กรุงเทพฯ	1,545	1,160	75.08
เขต 5 ราชบุรี	11,836	8,516	71.95
เขต 7 ขอนแก่น	45,889	32,611	71.06
เขต 10 อุบลราชธานี	60,462	42,429	70.17
เขต 9 นครราชสีมา	43,317	30,075	69.43
เขต 1 เชียงใหม่	21,279	14,541	68.33
เขต 6 ระยอง	8,952	6,108	68.23
เขต 8 อุดรธานี	39,027	23,075	59.13
เขต 11 สุราษฎร์ธานี	15,124	8,259	54.61
เขต 12 สงขลา	12,890	6,981	54.16
เขต 4 สระบุรี	14,486	7,501	51.78
ประเทศ	304,075	204,734	67.33

ร้อยละผู้สูงอายุที่มีภาวะพึ่งพิงที่เข้าถึงบริการดูแลระยะยาวด้านสาธารณสุขในระบบหลักประกันสุขภาพแห่งชาติ (ไม่ต่ำกว่า ร้อยละ 58) รายจังหวัด

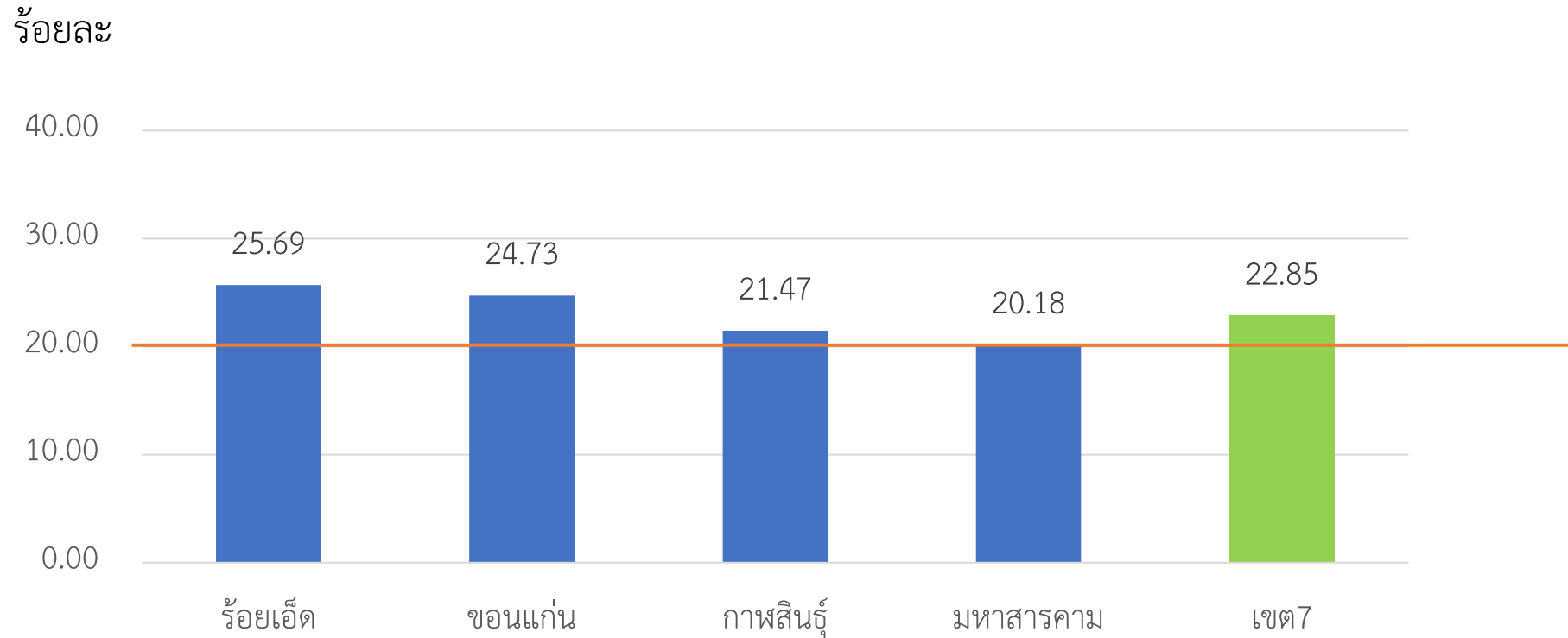
จังหวัด	เป้าหมาย (ราย)	จัดทำ Care Plan (ราย)	ร้อยละ
ร้อยเอ็ด	9,389	7,983	85.03
กาฬสินธุ์	7,968	5,824	73.09
มหาสารคาม	13,843	9,657	69.76
ขอนแก่น	14,689	9,147	62.27
เขต7	45,889	32,611	71.06

ร้อยละคะแนนการประเมินกิจวัตรประจำวัน (Barthel Activities of Daily Living : ADL) ของผู้ที่มีภาวะพียงพียง เป้าหมาย \geq ร้อยละ 20 ระดับเขต

ร้อยละ



ร้อยละคะแนนการประเมินกิจวัตรประจำวัน (Barthel Activities of Daily Living : ADL) ของผู้ที่มีภาวะพียงพียง เป้าหมาย \geq ร้อยละ 20 ระดับจังหวัด



ร้อยละการเบิกจ่ายงบประมาณกองทุนฟื้นฟูสมรรถภาพระดับจังหวัด

รายเขต เป้าหมาย \geq ร้อยละ 50

เขต	เงินคงเหลือยกมา	รายรับ	รายจ่าย	เงินคงเหลือ	ร้อยละเบิกจ่าย
นครราชสีมา	10,793,213.56	59,729,041.24	52,465,246.54	18,057,008.26	74.40
พิษณุโลก	28,798,736.24	22,519,856.56	26,937,636.10	24,380,956.70	52.49
ขอนแก่น	12,870,161.48	15,477,658.76	14,027,549.61	14,320,270.63	49.48
นครสวรรค์	30,344,067.20	20,862,107.37	22,852,287.47	28,353,887.10	44.63
เชียงใหม่	44,915,525.84	64,475,048.10	44,251,378.85	65,139,195.09	40.45
สงขลา	67,526,059.93	40,402,551.20	41,882,668.91	66,045,942.22	38.81
อุดรธานี	24,631,347.97	25,462,562.46	16,960,271.16	33,133,639.27	33.86
อุบลราชธานี	30,600,353.10	22,430,191.66	15,518,579.00	37,511,965.76	29.26
สระบุรี	46,502,020.20	47,537,959.51	20,456,267.01	73,583,712.70	21.75
ระยอง	192,913,093.11	53,430,486.54	51,788,982.08	194,554,597.57	21.02
สุราษฎร์ธานี	99,105,163.62	16,772,552.37	20,889,700.71	94,988,015.28	18.03
ราชบุรี	39,613,627.13	14,395,383.89	7,788,333.50	46,220,677.52	14.42
ประเทศ	628,613,369.38	403,495,399.66	335,818,900.94	696,289,868.10	32.54

ร้อยละการเบิกจ่ายงบประมาณกองทุนฟื้นฟูสมรรถภาพระดับจังหวัด รายจังหวัด เป้าหมาย \geq ร้อยละ 50

กองทุนฟื้นฟูสมรรถภาพ	เงินคงเหลือยกมา	รายรับ	รายจ่าย	เงินคงเหลือ	ร้อยละเบิกจ่าย
จังหวัดร้อยเอ็ด	2,674,239.91	8,031,761.25	6,384,132.07	4,321,869.09	59.63
จังหวัดขอนแก่น	2,534,882.88	4,350,357.06	3,963,801.40	2,921,438.54	57.57
จังหวัดมหาสารคาม	7,661,038.69	3,095,540.45	3,679,616.14	7,076,963.00	34.21
เขต 7	12,870,161.48	15,477,658.76	14,027,549.61	14,320,270.63	49.48

ข้อมูลการสนับสนุนโครงการผ้าอ้อมผู้ใหญ่

เขต	เป้าหมาย (ราย)	จำนวนราย ที่ได้รับ ผ้าอ้อม	ร้อยละ
เขต 4 สระบุรี	20,169	8,699	43.13
เขต 5 ราชบุรี	18,312	7,391	40.36
เขต 2 พิษณุโลก	13,630	3,895	28.58
เขต 6 ระยอง	17,441	4,531	25.98
เขต 1 เชียงใหม่	19,571	4,656	23.79
เขต 3 นครสวรรค์	12,213	2,793	22.87
เขต 11 สุราษฎร์ธานี	16,264	3,646	22.42
เขต 9 นครราชสีมา	29,854	6,052	20.27
เขต 7 ขอนแก่น	21,288	3,680	17.29
เขต 8 อุดรธานี	19,788	2,050	10.36
เขต 10 อุบลราชธานี	24,446	2,104	8.61
เขต 12 สงขลา	12,080	21	0.17
เขต 13 กรุงเทพมหานคร	901	0	0.00
ประเทศ	225,957	49,518	21.91

ขอความร่วมมือเร่งรัดดำเนินการ

- กองทุนจัดทำสรุปรายงานผลการดำเนินงานกองทุนหลักของปีที่ผ่านมา และบันทึกผลรายโครงการ <https://obt.nhso.go.th/obt> ภายในวันที่ 28 ธันวาคม 2566
- สปสช.เขต แจ้างบประมาณกองทุนหลักฯ อปท.สมทบงบประมาณในไตรมาส 1
- สปสช. โอนงบประมาณกองทุนหลักฯ เมื่อกองทุนฯ อนุมัติแผนการเงินและบันทึกในโปรแกรม <https://obt.nhso.go.th/obt> แล้ว
- กรณีกองทุนงบคงเหลือเกิน 1 เท่า ตอบหนังสือประสงค์ขอรับงบภายในวันที่ 14 พ.ย.66
- กองทุนประเมินผลงานกองทุน ปีงบประมาณ 2566 ในระบบ <https://obt.nhso.go.th/obt> ภายในวันที่ 28 ธันวาคม 2566

นโยบายและจุดเน้นสำคัญ สปสช.

- การสนับสนุนผ้าอ้อมผู้ใหญ่ให้แก่ผู้มีภาวะพึ่งพิงและผู้ที่มีภาวะกั้นการขับถ่ายไม่ได้ สิทธิประโยชน์ที่ได้รับ ผ้าอ้อมผู้ใหญ่ 3 ชั้น/คน/วัน
- การสนับสนุนกิจกรรมชะลอไตเสื่อม
- การสนับสนุนแว่นตาเด็ก / แว่นตาผู้สูงอายุ
- การเข้าถึงบริการ (PP Anywhere) คัดกรองมะเร็งปากมดลูก และพยาธิใบไม้ตับ
- ทันตกรรมเคลื่อนที่ ฟันปลอม / รากฟันเทียม
- การจัดบริการสาธารณสุข เช่น รถ รับ-ส่ง ผู้ป่วยในพื้นที่

วัตถุประสงค์ของกองทุนหลักประกันสุขภาพท้องถิ่น

1. เพื่อสนับสนุนและส่งเสริม การจัดบริการสาธารณสุขของหน่วยบริการ สถานบริการ หน่วยงานสาธารณสุข หน่วยงานอื่น องค์กรหรือกลุ่มประชาชน เพื่อให้ บุคคลสามารถ เข้าถึงบริการสาธารณสุขได้อย่างทั่วถึงและมีประสิทธิภาพมากขึ้น
2. โดยส่งเสริมกระบวนการมีส่วนร่วมตามความพร้อม ความเหมาะสม และความต้องการของประชาชนในท้องถิ่น ทั้งนี้ ตามหลักเกณฑ์ในประกาศนี้และมติคณะกรรมการหลักประกันสุขภาพแห่งชาติ

ขั้นตอนสำคัญในการดำเนินงาน



กรอบระยะเวลาการบริหารกองทุนสุขภาพท้องถิ่น (กปท.)



- สรุปงานกองทุนปีที่ผ่านมา
- เตรียมความพร้อมทีม กองทุน
- กำหนดนโยบาย/แผน

ไตรมาส1

ไตรมาส3

- อปท. สมทบงบ
- อนุมัติแผนเงินตามข้อ 10 /
บันทึกโปรแกรมใหม่/ สปสช.
โอนเงิน

- ติดตามความก้าวหน้าโครงการ

ก.ย.67

ต.ค.66

- อนุมัติแผนเงินตามข้อ 10 /
บันทึกโปรแกรมใหม่/ สปสช.
โอนเงิน
- ประชาสัมพันธ์กองทุน
- กลับกรองโครงการ
- พิจารณาอนุมัติโครงการ
- เบิกจ่ายงบโครงการ

ไตรมาส2

- สรุปผลการดำเนินงาน
ทุกโครงการ/กองทุนฯ

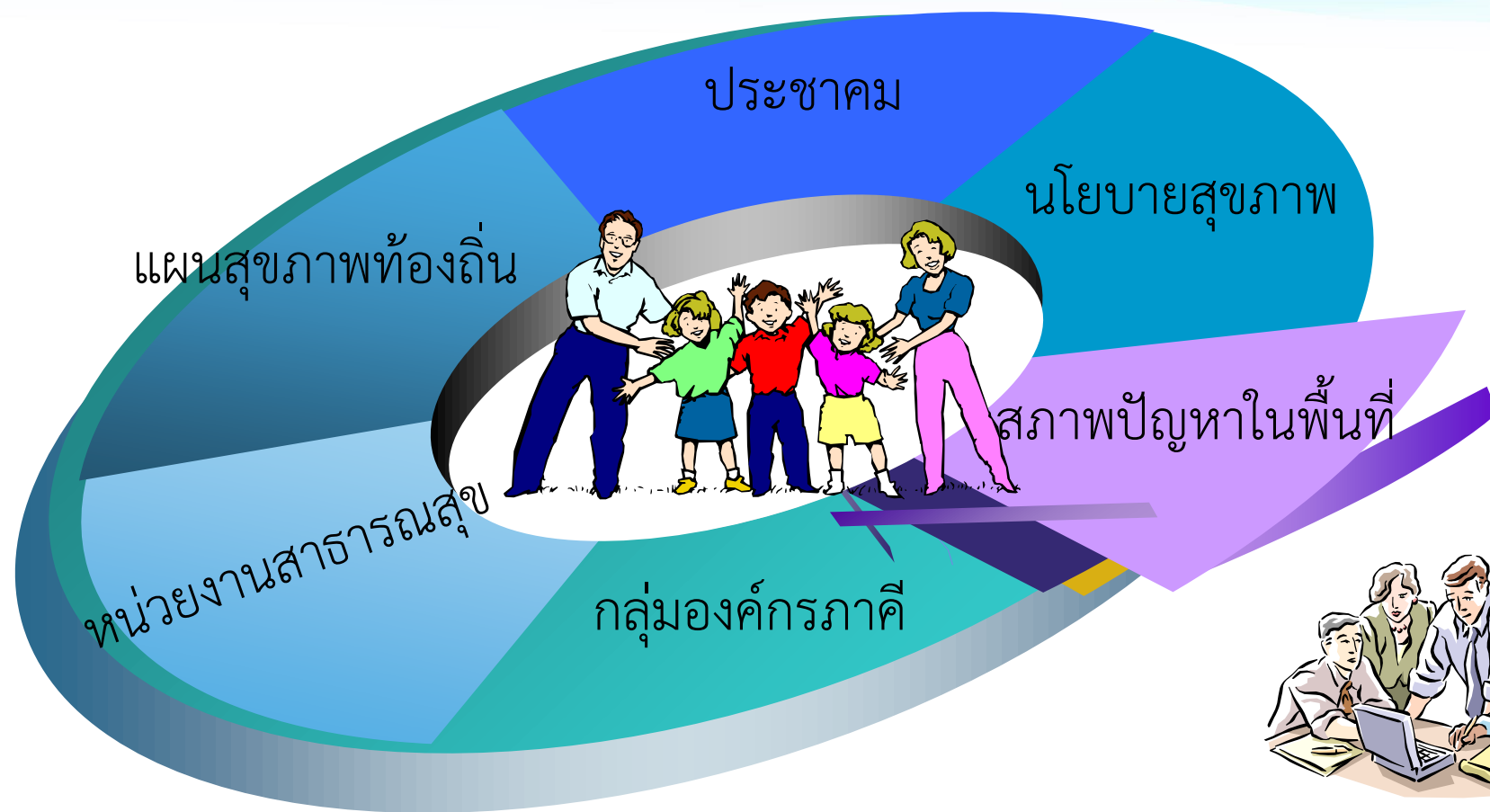
ไตรมาส4

1. สนับสนุนหน่วยบริการ สถานบริการ หรือหน่วยงานสาธารณสุข
2. สนับสนุนองค์กร หรือกลุ่มประชาชน
3. สนับสนุนศูนย์ฯ เด็ก/ผู้สูงอายุ/คนพิการ/หน่วยงานที่รับผิดชอบศูนย์
4. สนับสนุนค่าใช้จ่ายในการบริหารหรือพัฒนากองทุน
5. สนับสนุนกรณีเกิดโรคระบาด หรือภัยพิบัติในพื้นที่
6. สนับสนุนฯ ตามมติคณะกรรมการหลักประกันสุขภาพแห่งชาติ

แผนสุขภาพชุมชน

เพื่อให้ได้

- ประเด็นสุขภาพในพื้นที่
 - ลำดับความสำคัญ
 - ร่างแนวทางแก้ไข
- ภายใต้การมีส่วนร่วม



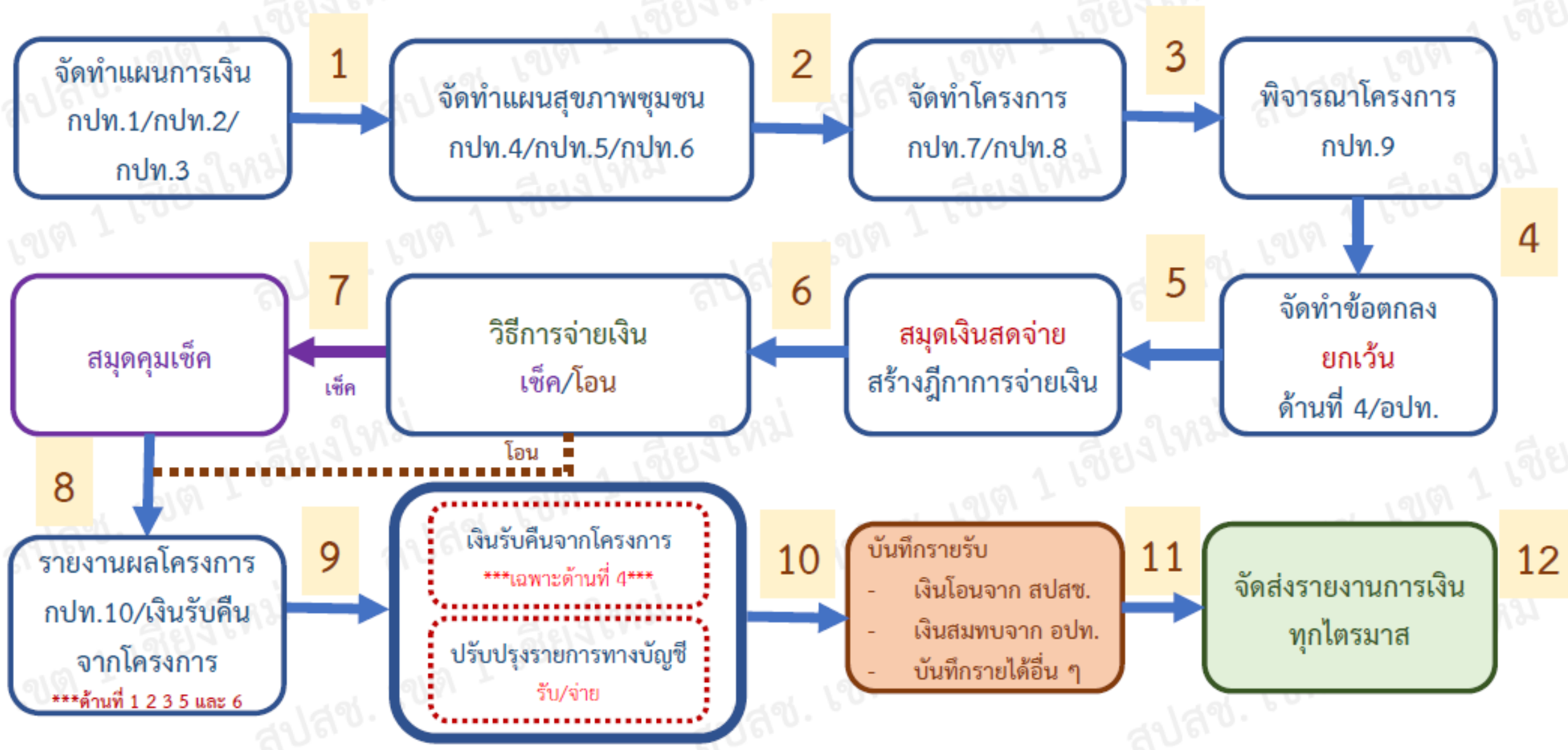
เงินกองทุนใช้ภายใต้กรอบแผนงาน หรือโครงการ หรือกิจกรรม
ที่คณะกรรมการบริหารกองทุนอนุมัติ

- สอดคล้องกับวัตถุประสงค์ของกองทุน สร้างเสริมสุขภาพ ป้องกันโรค พิ้นฟูสมรรถภาพ รักษาปฐมภูมิเชิงรุก และเงื่อนไขของประกาศ
- มีความจำเป็น เหมาะสม ประหยัด ทำได้จริง
- มีระเบียบ กฎหมาย หนังสือสั่งการให้เบิกจ่าย
- ไม่ซ้ำซ้อนกับงบประมาณอื่นๆ ของหน่วยงาน

คณะกรรมการกองทุนมีอำนาจหน้าที่ ดังต่อไปนี้

- (๑) พิจารณาอนุมัติแผนการเงินประจำปีของกองทุนหลักประกันสุขภาพ (มีแบบฟอร์มให้)
- (๒) พิจารณาอนุมัติโครงการ หรือกิจกรรม ให้เป็นไปตามวัตถุประสงค์ของกองทุนตามข้อ ๑๐
- (๓) ออกระเบียบที่จำเป็นเพื่อประสิทธิภาพในการบริหารกองทุน ทั้งนี้ ต้องไม่ขัดหรือแย้งกับประกาศนี้
- (๔) สนับสนุนให้บุคคลในท้องถิ่นสามารถเข้าถึงบริการสาธารณสุขทั้งที่บ้าน ในชุมชน หรือหน่วยบริการ ได้อย่างทั่วถึงและมีประสิทธิภาพ
- (๕) ให้คำแนะนำในการจัดทำข้อมูลและโครงการ หรือกิจกรรมที่เกี่ยวกับงานสาธารณสุขของกลุ่มเป้าหมาย แก่หน่วยงาน องค์กรหรือกลุ่มประชาชน และองค์กรปกครองส่วนท้องถิ่น
- (๖) พิจารณาให้ความเห็นชอบรายงานผลการดำเนินงาน รายงานการรับเงิน การจ่ายเงิน และเงินคงเหลือของกองทุนหลักประกันสุขภาพ

ขั้นตอนการดำเนินงานระบบงานกองทุนหลักประกันสุขภาพท้องถิ่น



ผู้รับผิดชอบงาน กปท. สปสช.เขต 7 ขอนแก่น

- นายปรเมศร์ เพ็งสว่าง 090-197-5209
- นายธัญญ์นิธิ วีรพัฒน์โสภณ 090-197-5211
- น.ส.กฤษมา ดวงท้าวเศษ 066-112-5858
- นายพลิชฐ์ จิระสุขไพศาล 090-197-5205